



El ambiente
es de todos

Minambiente

BOLETÍN HIDROMETEOROLÓGICO DE LA MOJANA

San Marcos, Sucre 07 de febrero de 2022

Hora de la actualización: 12:00 HLC

BOLETÍN No: 518

CONTENIDO

1. CONDICIONES METEOROLÓGICAS

1.1 CONDICIONES METEOROLÓGICAS PRECEDENTES

1.2 CONDICIONES METEOROLÓGICAS ACTUALES

1.3 PRONÓSTICO METEOROLÓGICO DIARIO

2. CONDICIONES HIDROLÓGICAS

2.1 CONDICIONES HIDROLÓGICAS ANTECEDENTES

2.2 CONDICIONES HIDROLÓGICAS ACTUALES

2.2.1 SUBZONA HIDROGRÁFICA DEL RÍO SAN JORGE - CUENCA ALTA

2.2.2 SUBZONA HIDROGRÁFICA DEL RÍO SAN JORGE - CUENCA BAJA

2.2.3 SUBZONA HIDROGRÁFICA DEL RÍO NECHÍ - CUENCA BAJA

2.2.4 DIRECTOS AL BAJO CAUCA - CIÉNAGA LA RAYA ENTRE EL RÍO NECHÍ Y EL BRAZO DE LOBA

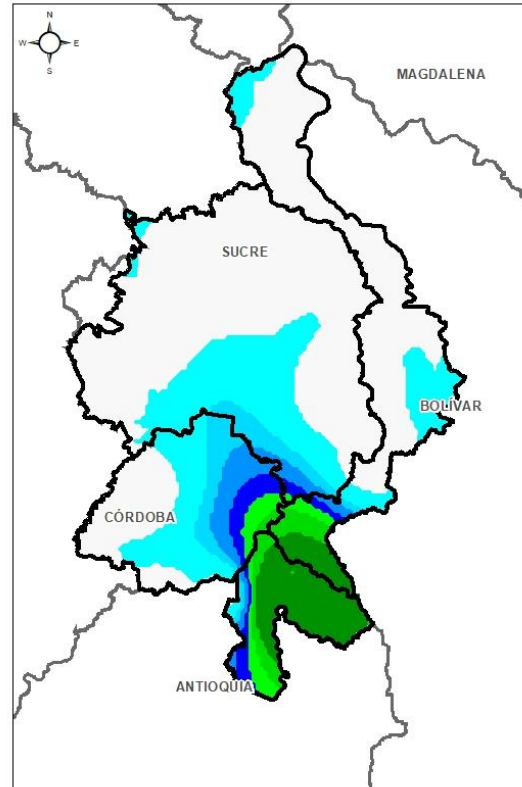
2.2.5 DIRECTOS AL CAUCA ENTRE PTO. VALDIVIA Y RÍO NECHÍ

2.2.6 DIRECTOS AL BAJO MAGDALENA ENTRE EL BANCO Y EL PLATO

El Centro Regional de Pronóstico y Alertas Tempranas de la Mojana - CRPA La Mojana, busca fortalecer el sistema de alertas tempranas a través de un continuo monitoreo de las condiciones hidrometeorológicas, la generación de pronósticos meteorológicos y la difusión de alertas para la comunidad y los diferentes sectores productivos de la región.

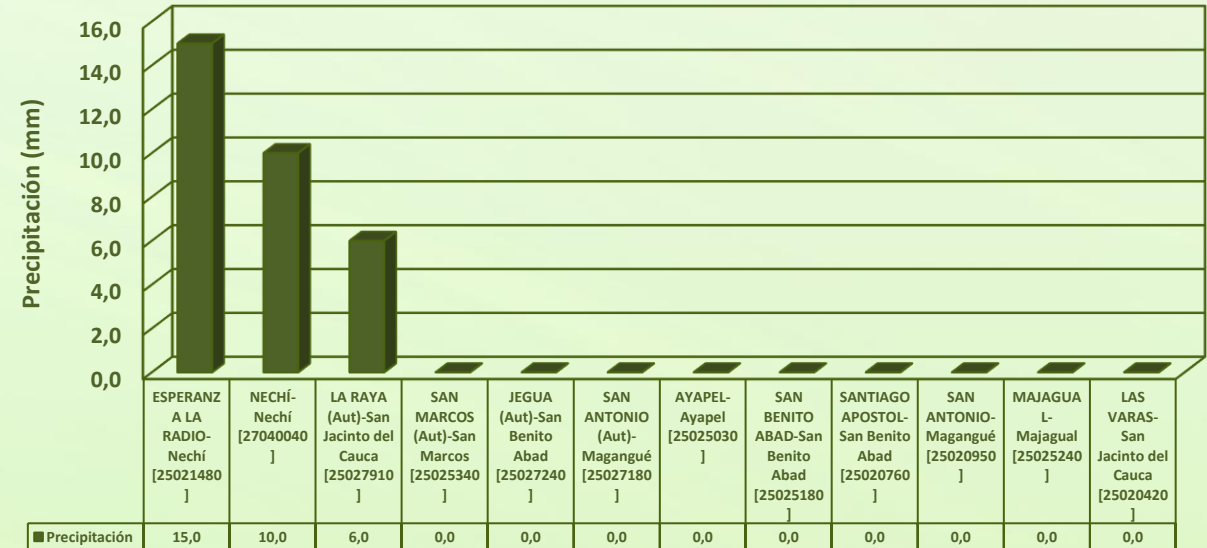
Esta iniciativa hace parte de los proyectos "Reducción del riesgo y la vulnerabilidad frente al cambio climático en la región de La Depresión Momposina", financiado por el *Adaptation Fund* y "*Mojana, clima y vida*", financiado por el Fondo Verde del Clima, implementados por el Ministerio de Ambiente, el Fondo de Adaptación y el PNUD, en alianza con CORPOMOJANA e IDEAM.

1.1 CONDICIONES METEOROLÓGICAS ANTECEDENTES



Precipitación acumulada
04/02/2022 (07:00) – 05/02/2022 (07:00).
Fuente: IDEAM

Lluvia Registrada el 04 Febrero de 2022

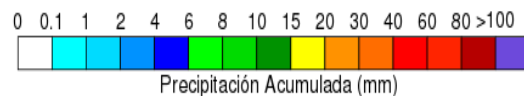
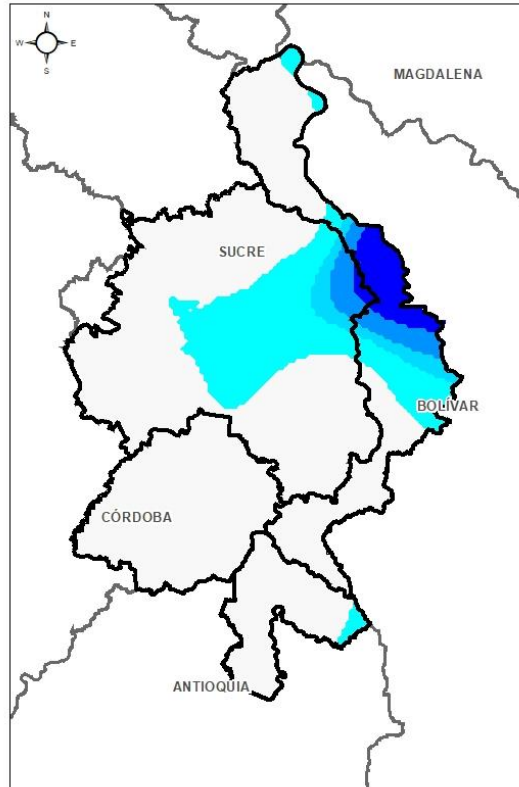


RESUMEN DE CONDICIONES DEL DÍA 04 DE FEBRERO

Precipitación: Lluvias al sur de La Mojana principalmente en los municipios de Nechí y San Jacinto del Cauca en horas de la madrugada.

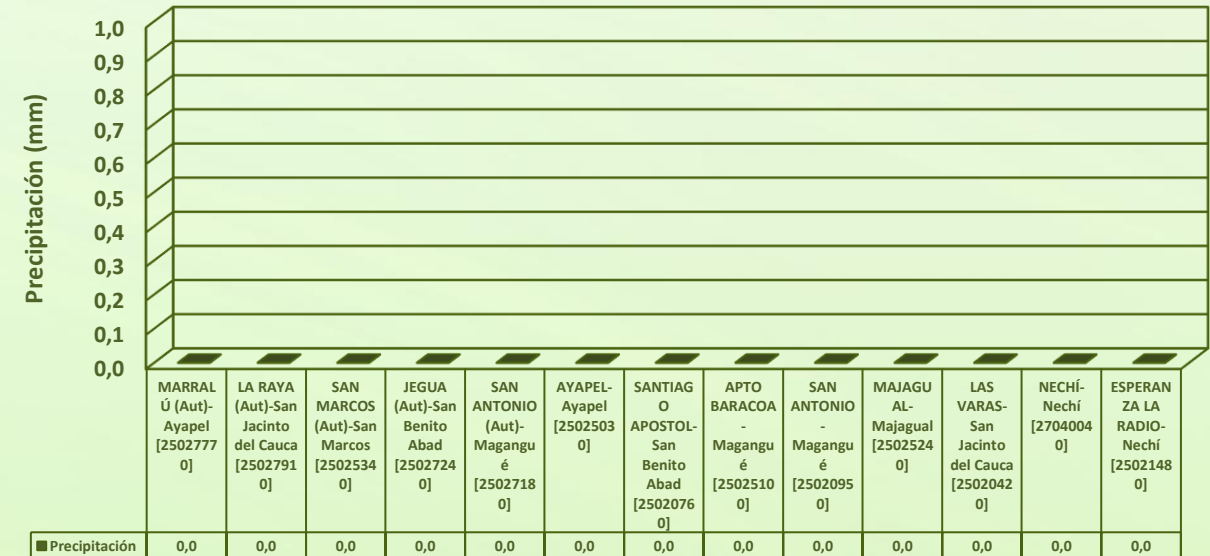
Temperatura: se registró una temperatura máxima de 35,3°C el día 04 de febrero a las 15:00 horas en el municipio de Ayapel, y una mínima de 24,6°C en la madrugada del 05 de febrero.

1.1 CONDICIONES METEOROLÓGICAS ANTECEDENTES



Precipitación acumulada
05/02/2022 (07:00) – 06/02/2022 (07:00).
Fuente: IDEAM

Lluvia Registrada el 05 Febrero de 2022

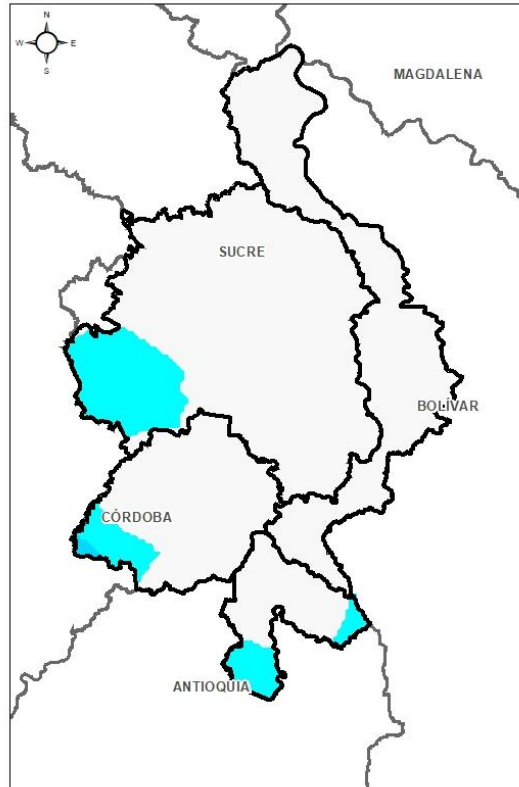


RESUMEN DE CONDICIONES DEL DÍA 05 DE FEBRERO

Precipitación: sin lluvias.

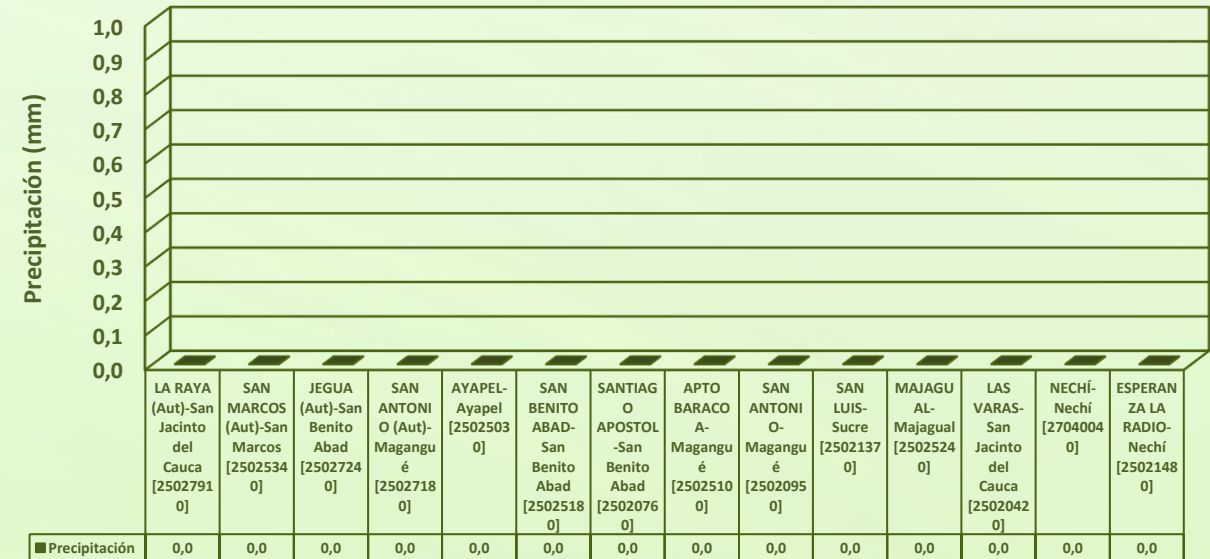
Temperatura: se registró una temperatura máxima de 35,8°C el día 05 de febrero a las 15:00 horas en el municipio de San Marcos, y una mínima de 23,4°C en la madrugada del 06 de febrero en el municipio de San Marcos.

1.1 CONDICIONES METEOROLÓGICAS ANTECEDENTES



Precipitación acumulada
06/02/2022 (07:00) – 07/02/2022 (07:00).
Fuente: IDEAM

Lluvia Registrada el 06 Febrero de 2022



RESUMEN DE CONDICIONES DEL DÍA 05 DE FEBRERO

Precipitación: Lloviznas aisladas principalmente al sur del territorio.

Temperatura: se registró una temperatura máxima de 35°C el día 06 de febrero a las 15:00 horas en el municipio de San Marcos, y una mínima de 24,2°C en la madrugada del 07 de febrero en el municipio de Ayapel.

1.2 CONDICIONES METEOROLÓGICAS ACTUALES

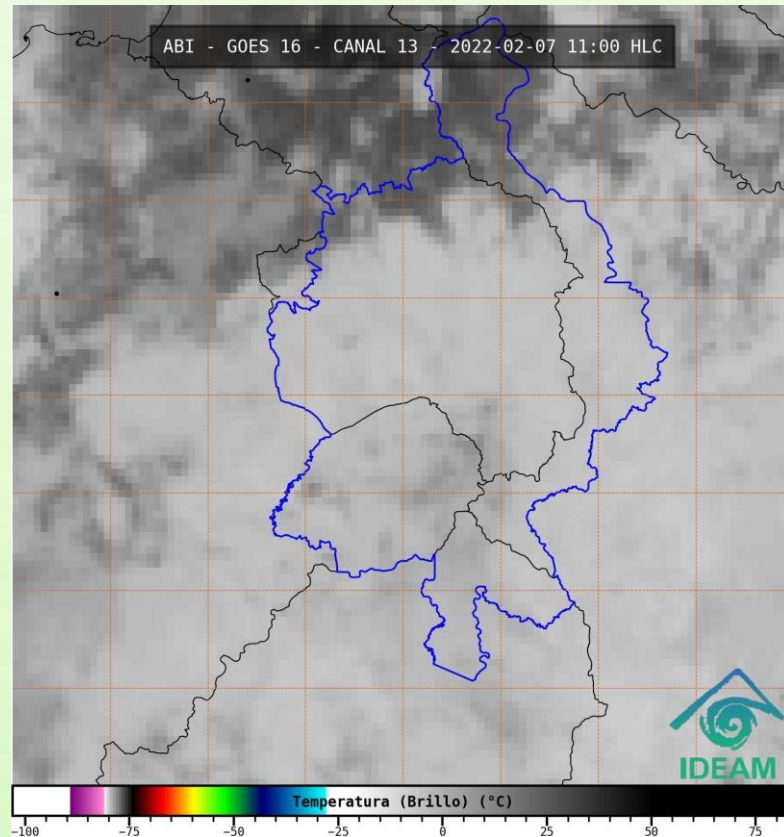


Imagen de satélite IR 11:00 HLC
Fuente: IDEAM

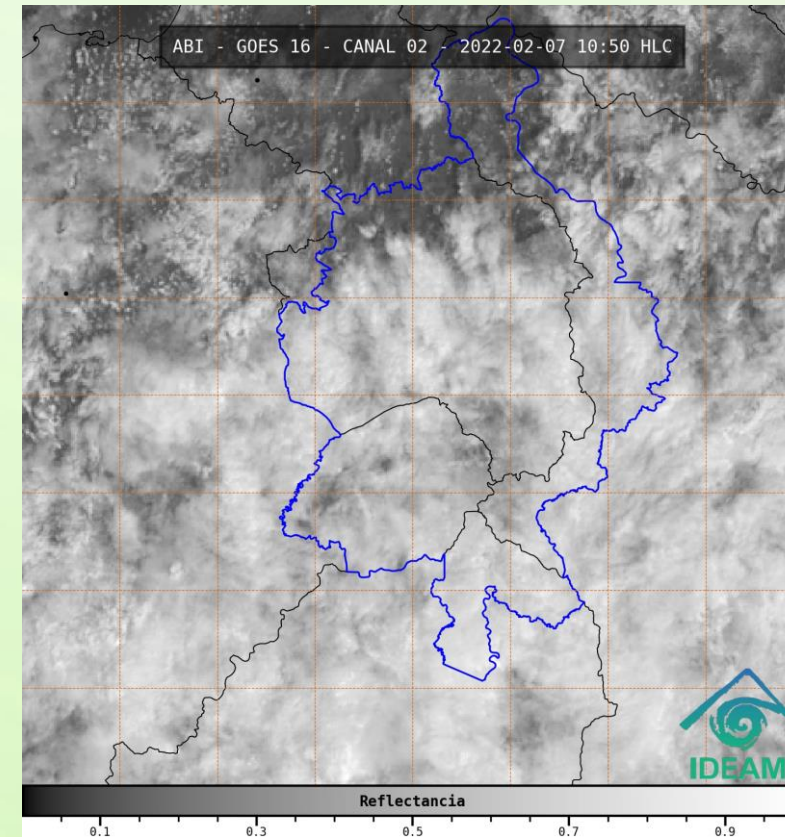


Imagen de satélite visible 10:50 HLC
Fuente: IDEAM

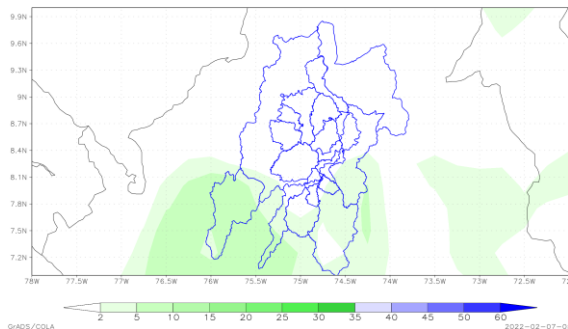
En las últimas horas se ha mantenido el cielo entre nublado a parcialmente nublado en toda la región.

1.3 PRONÓSTICO METEOROLÓGICO



Precipitacion Acumulada (mm) TARDE del 07FEB2022

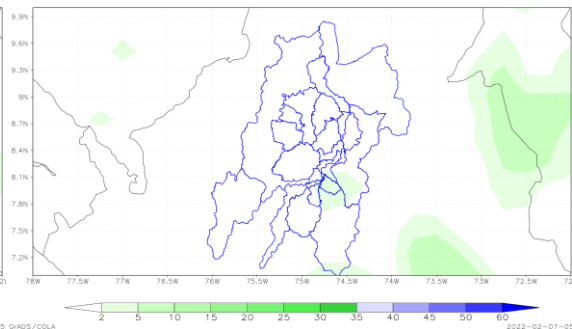
PNUD - Corpomojana - IDEAM - Colombia
CRPA La Mojana Ing. Rafael Mundaray



TARDE DEL 07 DE FEBRERO

Precipitacion Acumulada (mm) NOCHE del 07FEB2022

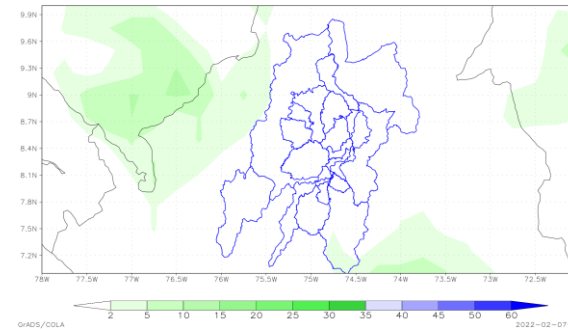
PNUD - Corpomojana - IDEAM - Colombia
CRPA La Mojana Ing. Rafael Mundaray



NOCHE DEL 07 DE FEBRERO

Precipitacion Acumulada (mm) MADRUGADA del 08FEB2022

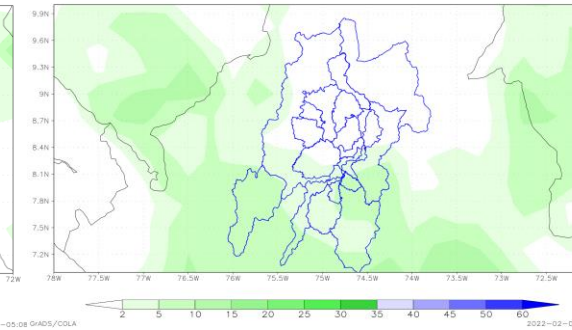
PNUD - Corpomojana - IDEAM - Colombia
CRPA La Mojana Ing. Rafael Mundaray



MADRUGADA DEL 08 DE FEBRERO

Precipitacion Acumulada (mm) 07 al 08FEB2022

PNUD - Corpomojana - IDEAM - Colombia
CRPA La Mojana Ing. Rafael Mundaray



ACUMULADO DEL 07 AL 08 DE FEBRERO

Día	Jornada	Temperatura Máxima	Nubosidad	Tipo de Precipitación	Probabilidad de llovía(%)
LUNES 07 DE FEBRERO	Tarde	35°C	Despejado	Sin lluvias	10%
	Noche	25°C	Parcialmente nublado	Sin lluvias	50%



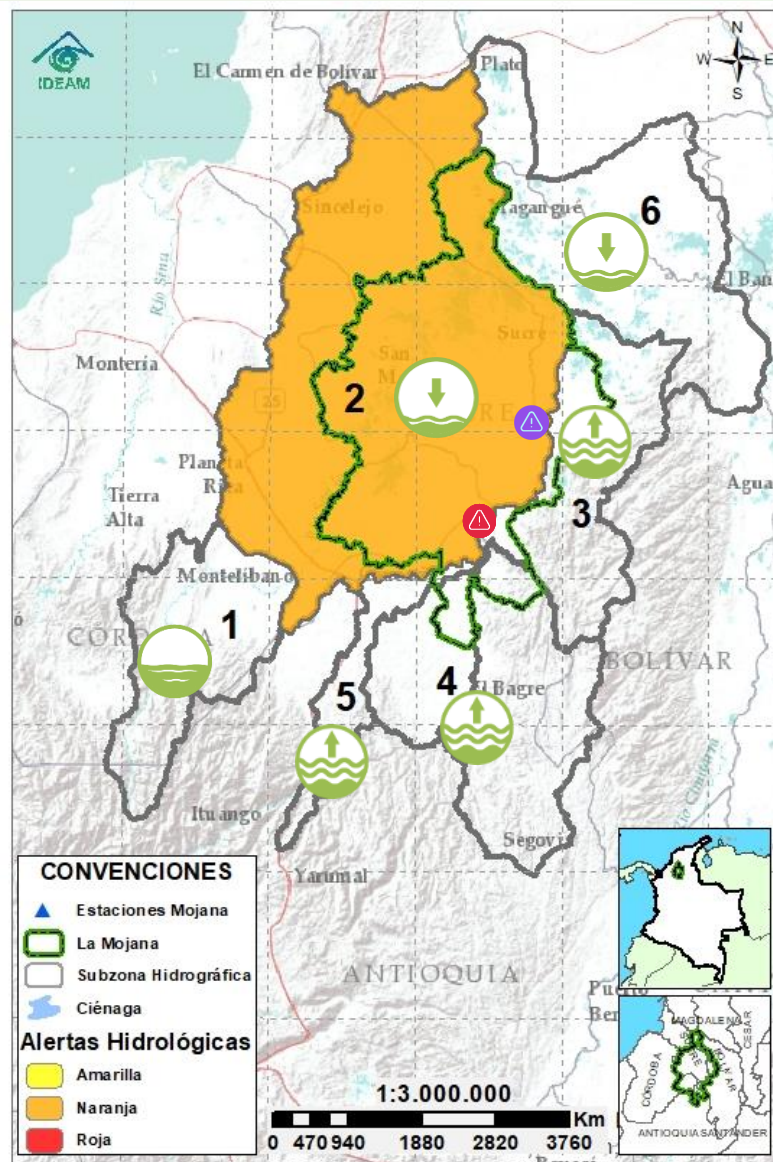
Pronóstico de temperaturas medias para los próximos 02 días

PRONÓSTICO PARA EL LUNES 07 DE FEBRERO

Precipitación: se prevé condición seca predominante en todas las jornadas para toda La Mojana, con una ligera probabilidad de luvias en la madrugada, principalmente en sectores de San Jacinto del Cauca y Nechí.

Temperatura: las temperaturas máximas oscilarán entre los 34°C y 35°C y las mínimas entre los 23°C y 25°C. Las sensaciones térmicas máximas estimadas oscilarán entre los 35°C y 37°C.

2.1 CONDICIONES HIDROLÓGICAS ANTECEDENTES



Condiciones hidrológicas antecedentes para el 06/02/2022

CONVENCIONES DE TERMINOS HIDROLÓGICOS

	Lluvias	Lluvias antecedentes intensas o continuas y/o pronóstico de las mismas, las cuales pueden generar crecientes súbitas en los ríos principales y sus afluentes.
	Descenso	Condición de disminución de niveles.
	Ascenso	Condición de aumento de niveles.
	Creciente súbita	Fenómeno natural que se presenta en los ríos de montaña como consecuencia de la ocurrencia de lluvias intensas o torrenciales en zonas de alta pendiente del cauce principal y sus afluentes.
	Tránsito de creciente	Es el desplazamiento de una onda de creciente de aguas arriba hacia aguas abajo de la corriente.
	Creciente por desembalse	Proceso de tránsito del flujo de agua por descarga controlada desde un embalse.
	Inundación	Aumento en los niveles y/o caudales de los cuerpos de agua que superan la capacidad máxima de transporte o modificación de la sección transversal que la reduce, ocasionando el desbordamiento e inundación de sus zonas aledañas.
	Niveles estables	No se presentan fluctuaciones considerables de nivel del cuerpo de agua.



Alerta ROJA

PARA TOMAR ACCIÓN Advierte a los sistemas de prevención y atención de desastres sobre la amenaza que puede ocasionar un fenómeno con efectos adversos sobre la población, el cual requiere la atención inmediata por parte de la población y de los cuerpos de atención y socorro. Se emite una alerta sólo cuando la identificación de un evento extraordinario indique la probabilidad de amenaza inminente y cuando la gravedad del fenómeno implique la movilización de personas y equipos, interrumpiendo el normal desarrollo de sus actividades cotidianas.



Alerta NARANJA

PARA PREPARARSE Indica la presencia de un fenómeno. No implica amenaza inmediata y como tanto es catalogado como un mensaje para informarse y prepararse. El aviso implica vigilancia continua ya que las condiciones son propicias para el desarrollo de un fenómeno, sin que se requiera permanecer alerta.



Alerta AMARILLA

PARA INFORMARSE Es un mensaje oficial por el cual se difunde información. Por lo regular se refiere a eventos observados, registrados o registrados y puede contener algunos elementos de pronóstico a manera de orientación. Por sus características pretéritas y futuras difiere del aviso y de la alerta, y por lo general no está encaminado a alertar sino a informar.

SIN ALERTA La información que se suministra se encuentra fuera de los umbrales de alerta.

2.2 CONDICIONES HIDROLÓGICAS ACTUALES

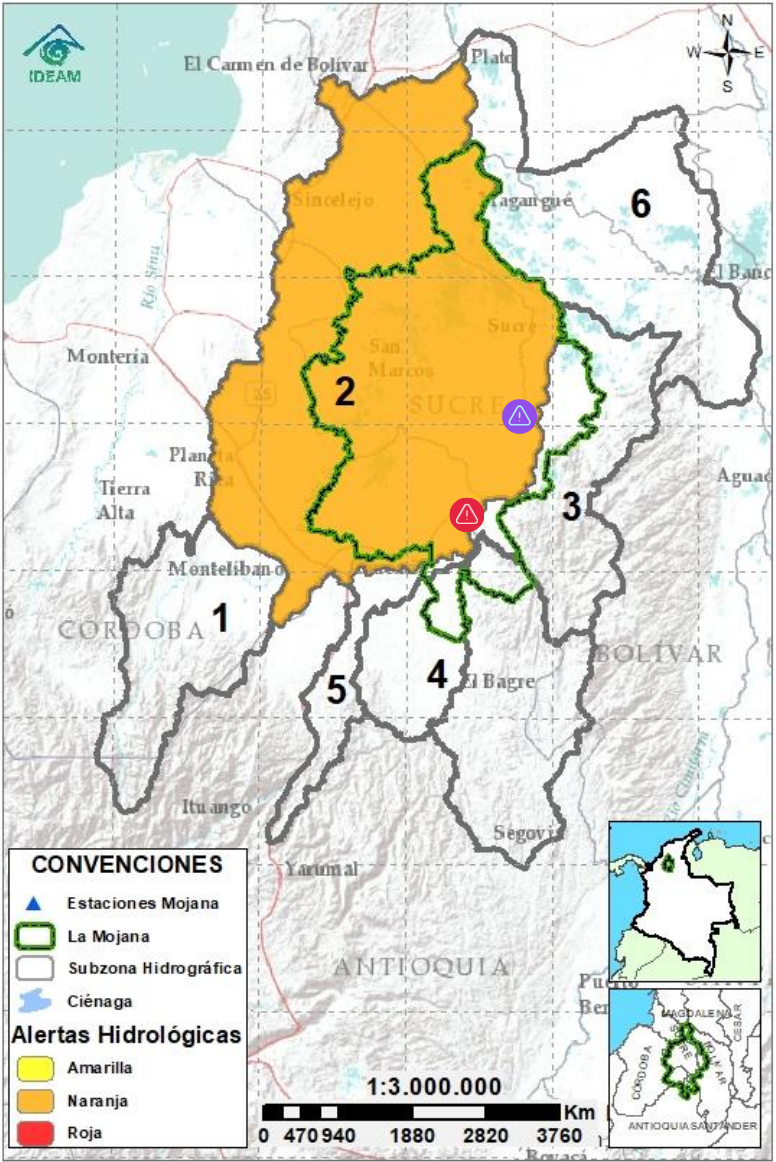
Descripción condiciones hidrológicas: persiste el descenso de niveles en el Bajo San Jorge y en el sistema de ciénagas y caños; sin embargo, algunos sectores se mantienen inundados por el continuo ingreso del río Cauca a través de Cara de Gato, zona en la que se tiene alerta roja puntual. En el Bajo Cauca, desde Nechí hasta Pinillos, se presenta incremento de niveles; mientras que, en el Bajo Nechí se registra descenso de nivel.

Alerta	Zona Hidrográfica		Subzona o Cuenca Hidrográfica	Condición predominante		Descripción de la alerta hidrológica
Sin alerta	1	Bajo Magdalena-Cauca - San Jorge	Alto San Jorge		Niveles estables	Niveles estables en el Alto San Jorge y en sus aportantes los ríos Uré y San Pedro, comportamiento predominante para las próximas horas.
	2	Bajo Magdalena-Cauca - San Jorge	Bajo San Jorge		Niveles en descenso	Descenso de niveles en el río San Jorge, en el sistema cenagoso y de caños. Persistencia de áreas inundadas por ingreso de agua del río Cauca a través de Cara de Gato. Alerta puntual por bajos niveles en el caño Mojana (municipio de Majagual).
Alerta puntual	3	Bajo Magdalena-Cauca - San Jorge	Directos al Bajo Cauca-ciénaga La Raya entre el río Nechí y Brazo de Loba		Niveles en ascenso	Ascenso de niveles en el Bajo Cauca, entre Nechí y Pinillos. Alerta roja puntual en Cara de Gato por trasvase de caudal del río Cauca hacia el Bajo San Jorge.
Sin alerta	4	Nechí	Bajo Nechí y Directos al Bajo Nechí		Niveles en descenso	Descenso de niveles en el Bajo Nechí y sus aportantes. Se prevé para las próximas horas que dicha condición se mantenga.
Sin alerta	5	Cauca	Directos al Cauca entre Pto. Valdivia y río Nechí		Niveles en descenso	Descenso de niveles en el río Cauca en el tramo Valdivia-Nechí, condición que persistirá durante las próximas horas.
Sin alerta	6	Bajo Magdalena	Directos Bajo Magdalena entre El Banco y Plato		Niveles en descenso	Descenso de niveles en el Bajo Magdalena entre El Banco y Plato, condición similar a la registrada en el Brazo de Loba y el Brazo de Mompós.

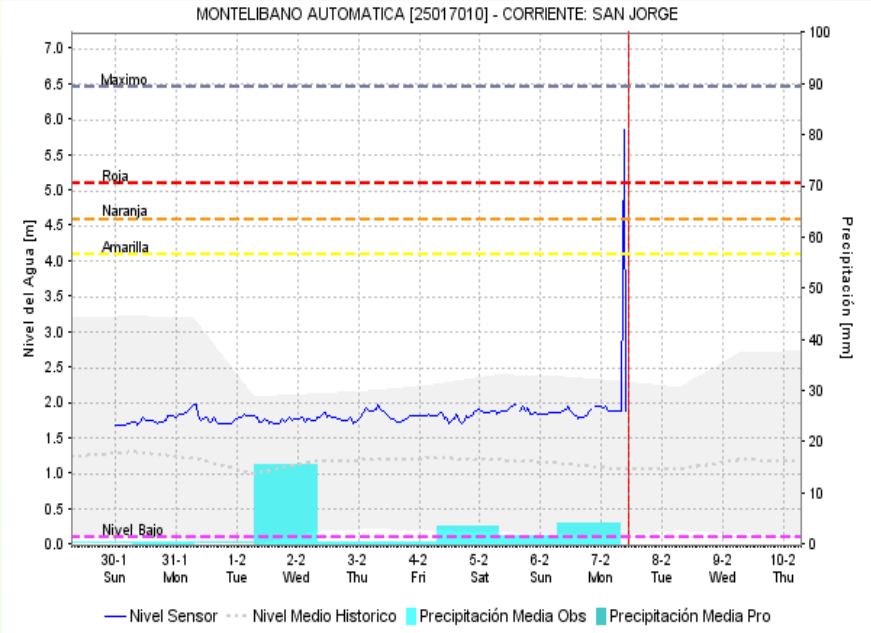
Nota 1: Las alertas hidrológicas pueden ser corregidas y/o actualizadas en el futuro. No representa una certificación oficial del IDEAM.

Nota 2: Es probable que los eventos hidrológicos reportados en las alertas emitidas no se estén presentando sobre los ríos principales sino sobre sus afluentes.

Nota 3: El IDEAM recomienda a la población ribereña estar muy atenta al comportamiento de los niveles de los ríos y atender las recomendaciones que la Unidad Nacional de Gestión del Riesgo de Desastres (UNGRD) emita para la implementación de medidas de contingencia ante posibles afectaciones por desbordamientos e inundaciones.

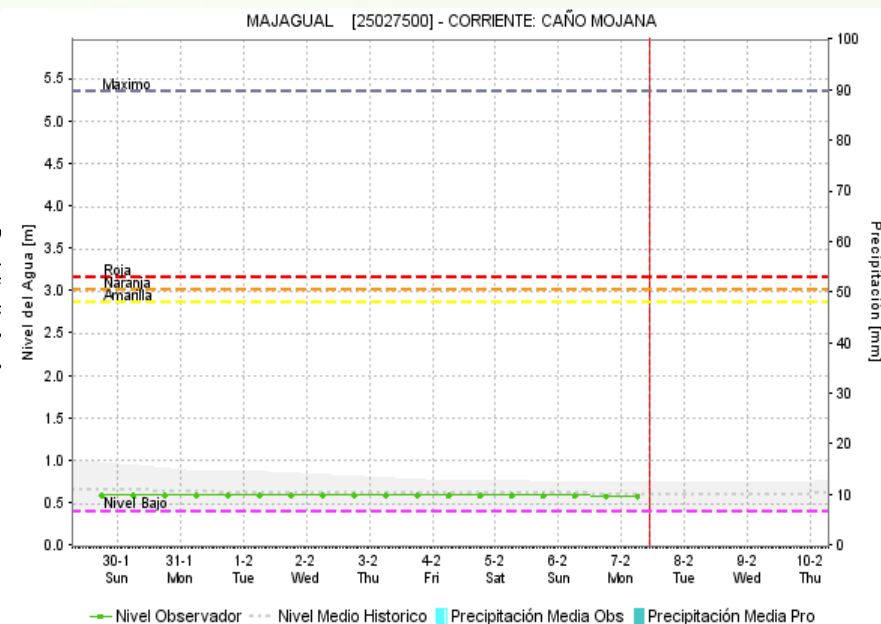
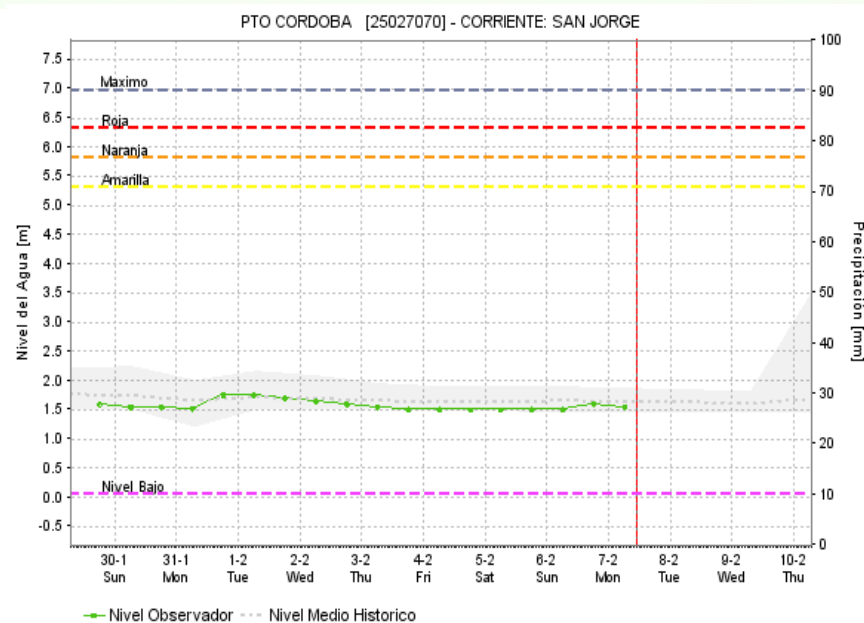
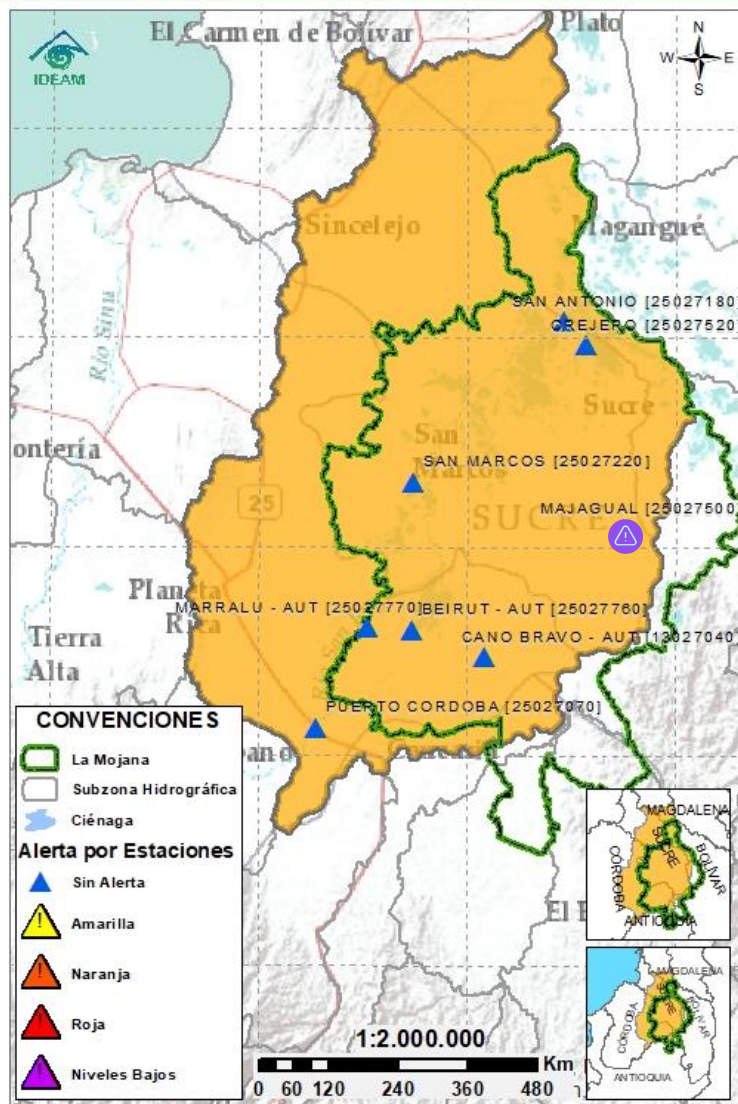


2.2.1 SUBZONA HIDROGRÁFICA DEL RÍO SAN JORGE CUENCA ALTA



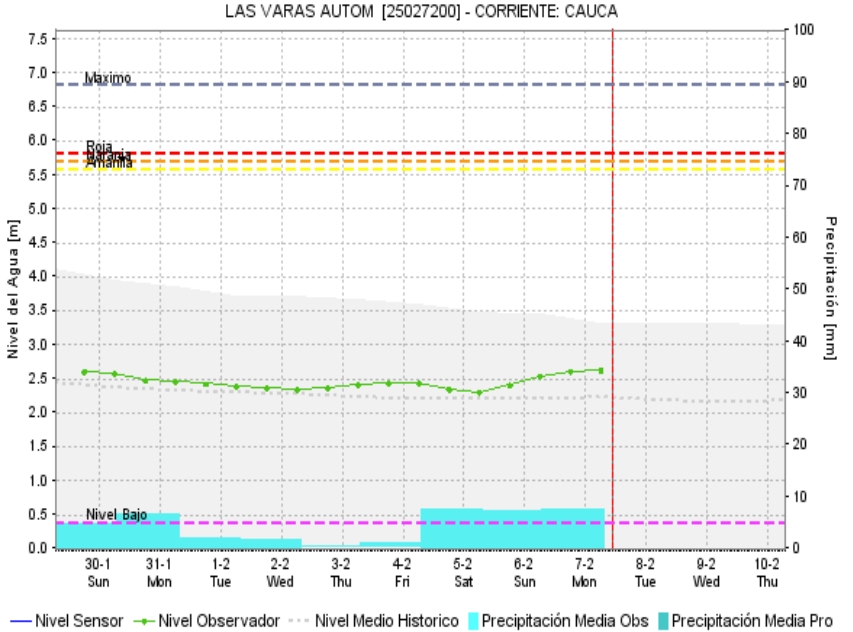
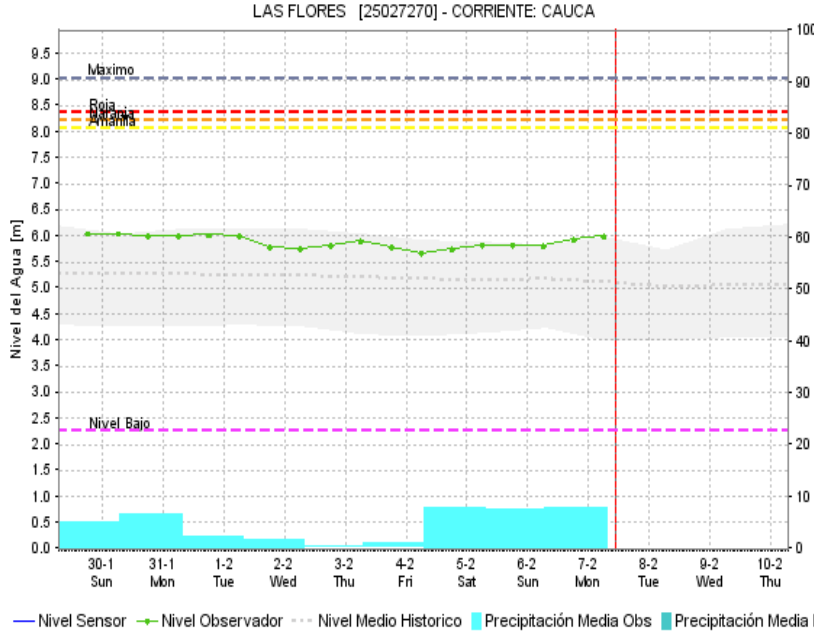
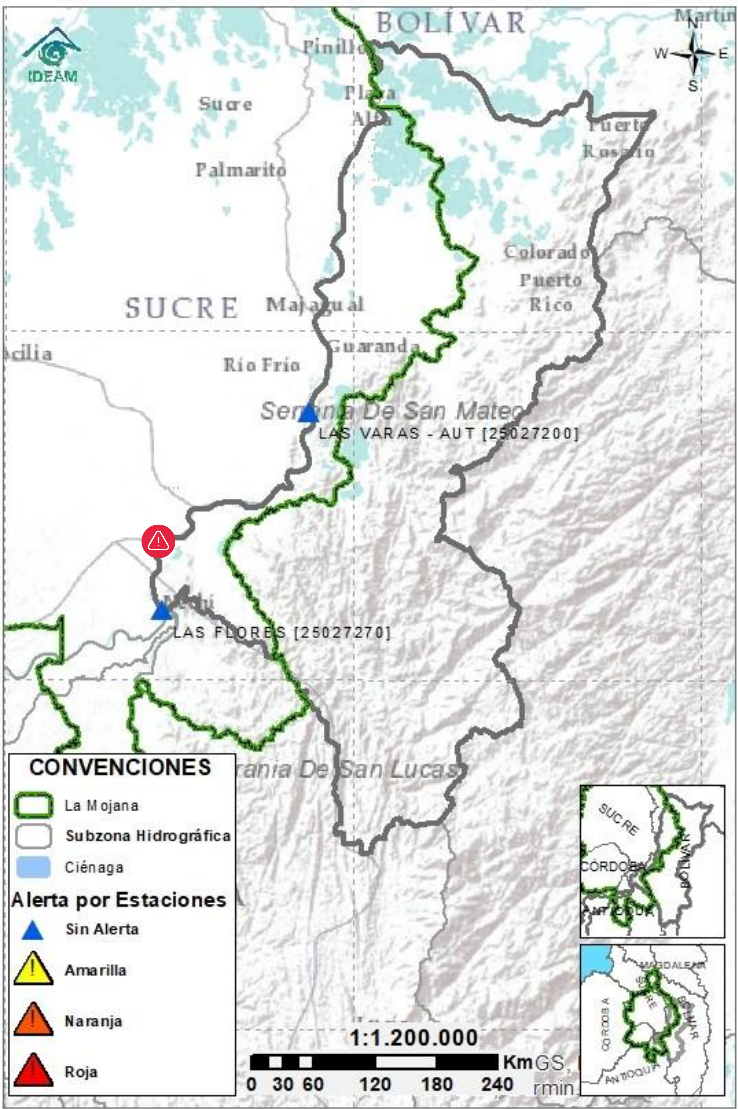
Subzona hidrográfica	Alerta	Descripción
Cuenca alta del río San Jorge	Sin alerta	Niveles estables en el río San Jorge, así como en sus aportantes: los ríos Uré y San Pedro, comportamiento predominante para las próximas horas.

2.2.2 SUBZONA HIDROGRÁFICA DEL RÍO SAN JORGE CUENCA BAJA



Subzona hidrográfica	Alerta	Descripción
Cuenca baja del río San Jorge		Niveles en descenso en el río San Jorge y en el sistema cenagoso y de caños. Se destaca la persistencia de: i) extensas áreas inundadas y ii) ingreso continuo de cerca del 60 % del caudal del río Cauca a través del sector Cara de Gato. Nota (27/08/2021): transvase de caudal del río Cauca hacia el Bajo San Jorge, tras el rompimiento del río Cauca en el sector de Cara de Gato, generando afectaciones por inundación en los municipios de Guaranda, Ayapel, Majagua y San Benito Abad.
		Alerta puntual por bajos niveles en el caño Mojana (Majagua), el cual se encuentra sin navegabilidad

2.2.3 DIRECTOS AL BAJO CAUCA - CIÉNAGA LA RAYA ENTRE EL RÍO NECHÍ Y EL BRAZO DE LOBA



Subzona
hidrográfica

Alerta

Descripción

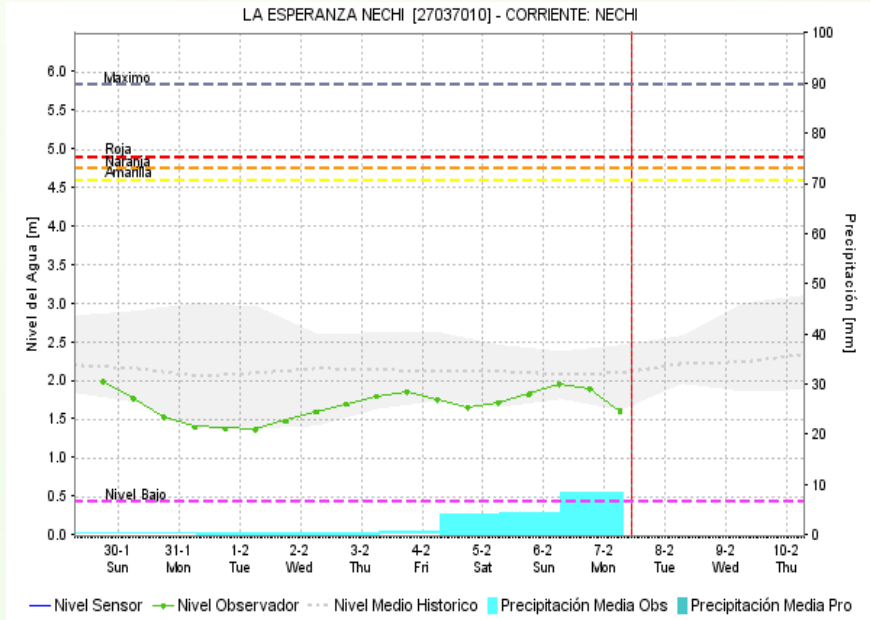
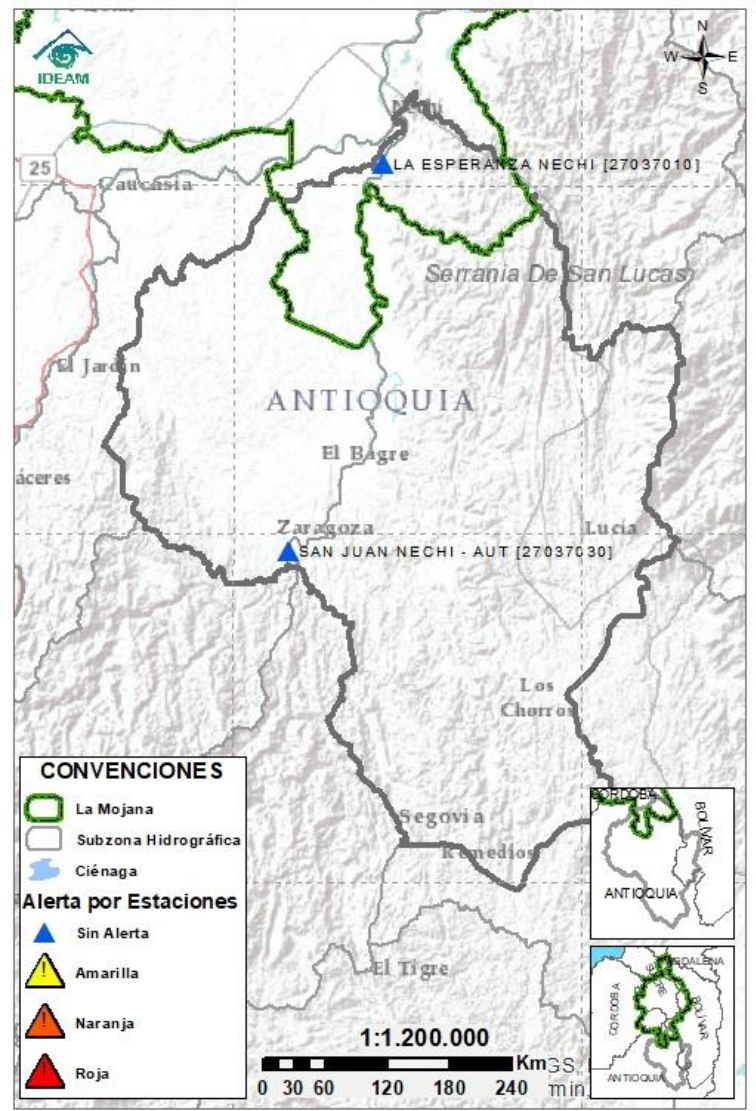
Directos al bajo
Cauca- Ciénaga
La Raya entre el
río Nechí y
Brazo de Loba

Alerta
puntual

Incremento de niveles en el Bajo Cauca en el tramo Nechí-Pinillos, comportamiento que se mantendrá durante las próximas horas. En el sector de Cara de Gato (San Jacinto del Cauca), se mantiene **alerta roja puntual**, por trasvase de caudal del río Cauca hacia el Bajo San Jorge.

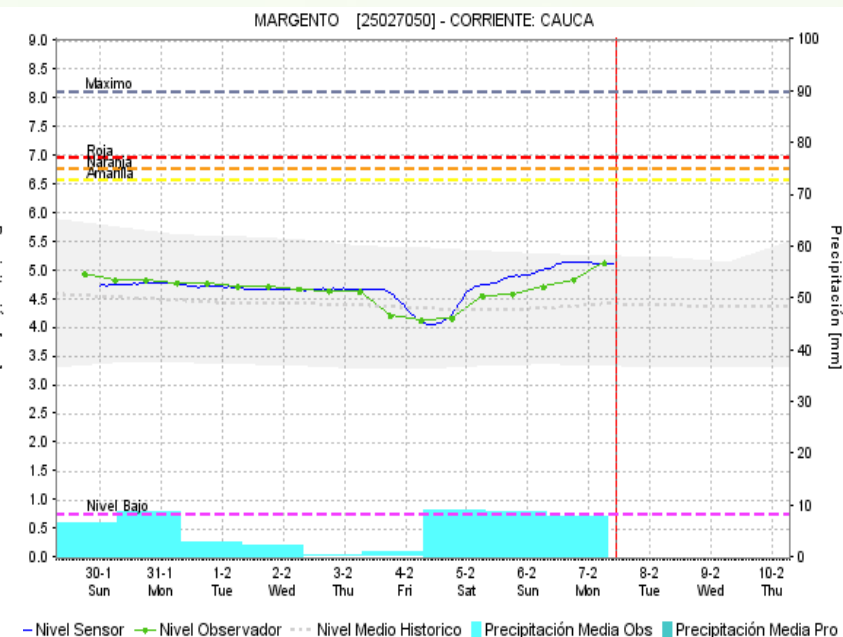
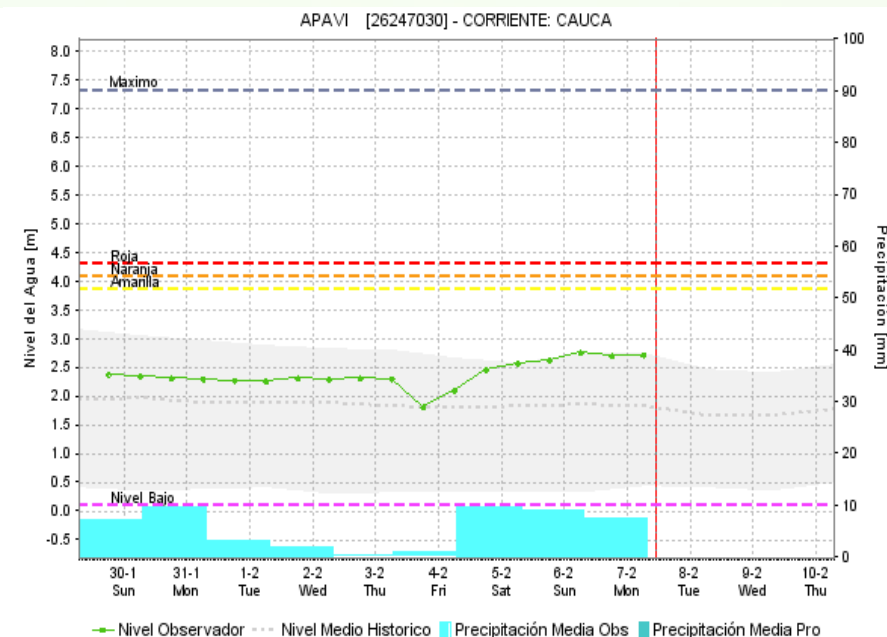
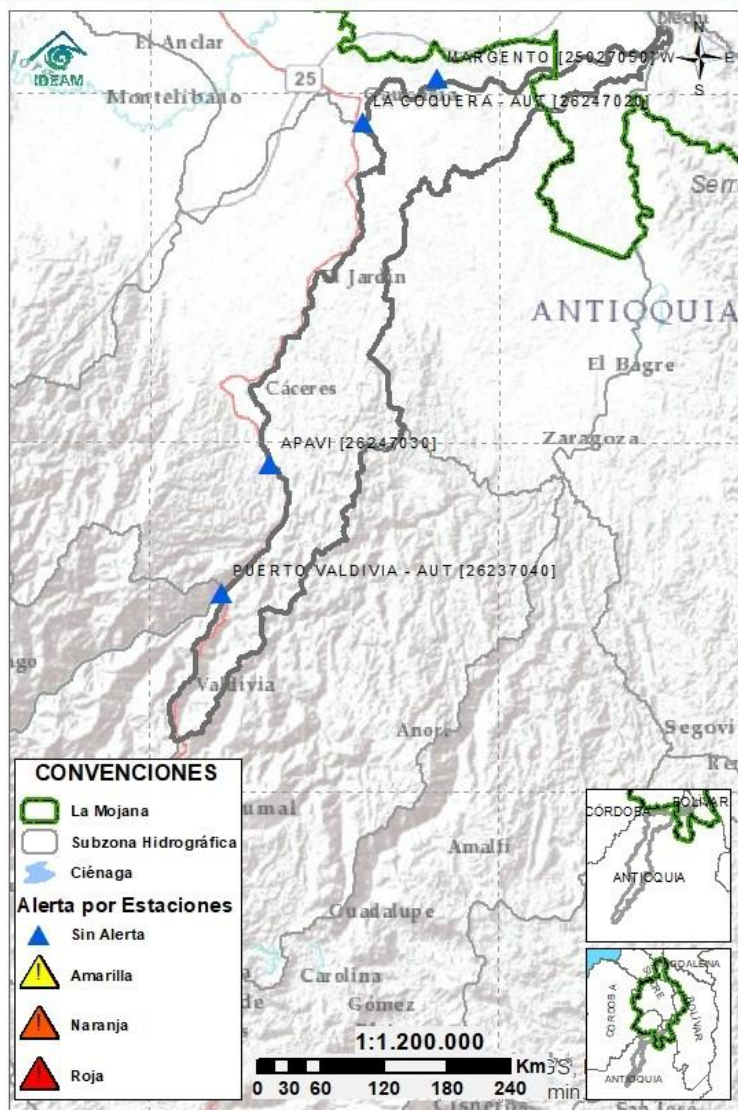
Nota (27 de agosto): rompimiento del dique por el río Cauca en el sector Cara de Gato (San Jacinto del Cauca), generando el ingreso de agua hacia el Bajo San Jorge.

2.2.4 SUBZONA HIDROGRÁFICA DEL RÍO NECHÍ CUENCA BAJA



Subzona hidrográfica	Alerta	Descripción
Cuenca baja del río Nechí	Sin alerta	Descenso de niveles en la cuenca baja del río Nechí, comportamiento que se mantendría durante las próximas horas.

2.2.5 DIRECTOS AL CAUCA ENTRE PTO. VALDIVIA Y RÍO NECHÍ



Subzona
hidrográfica

Alerta

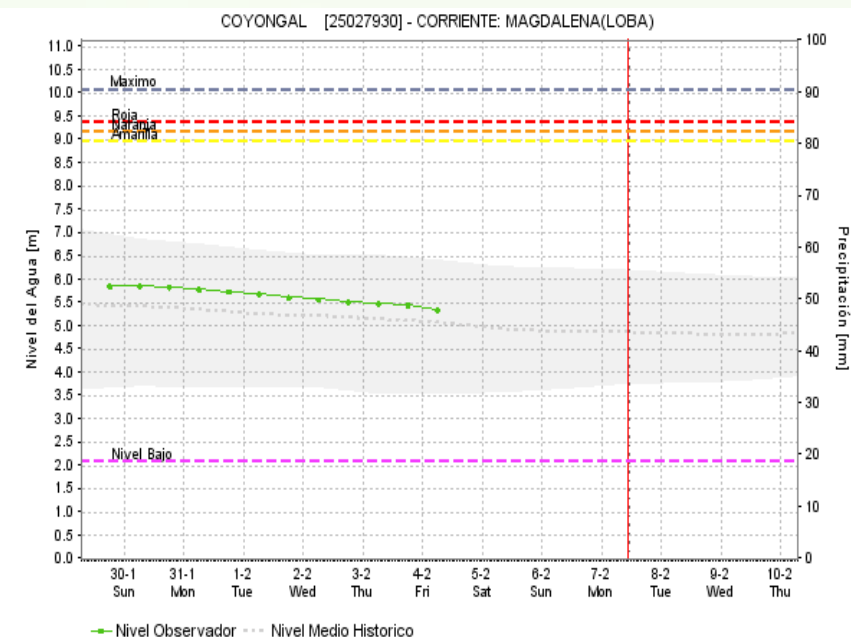
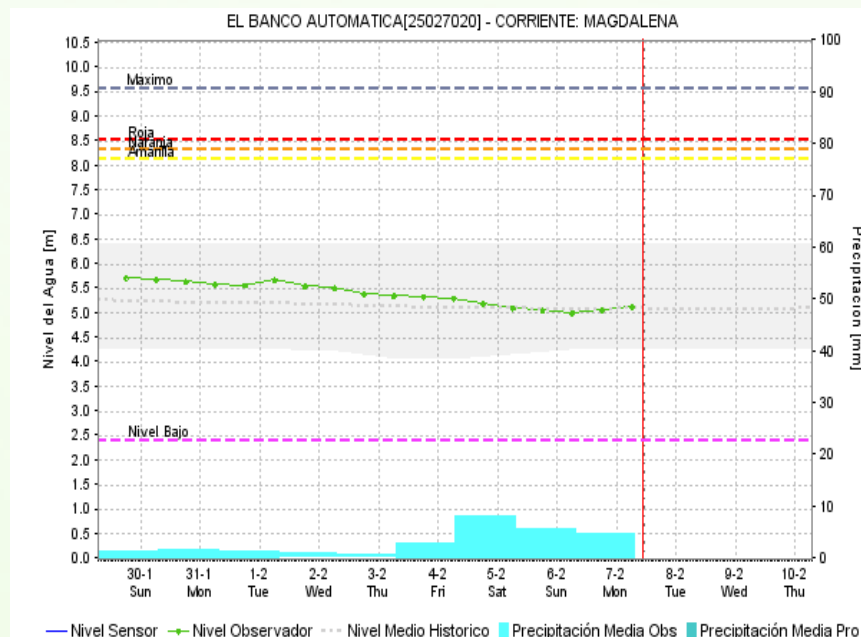
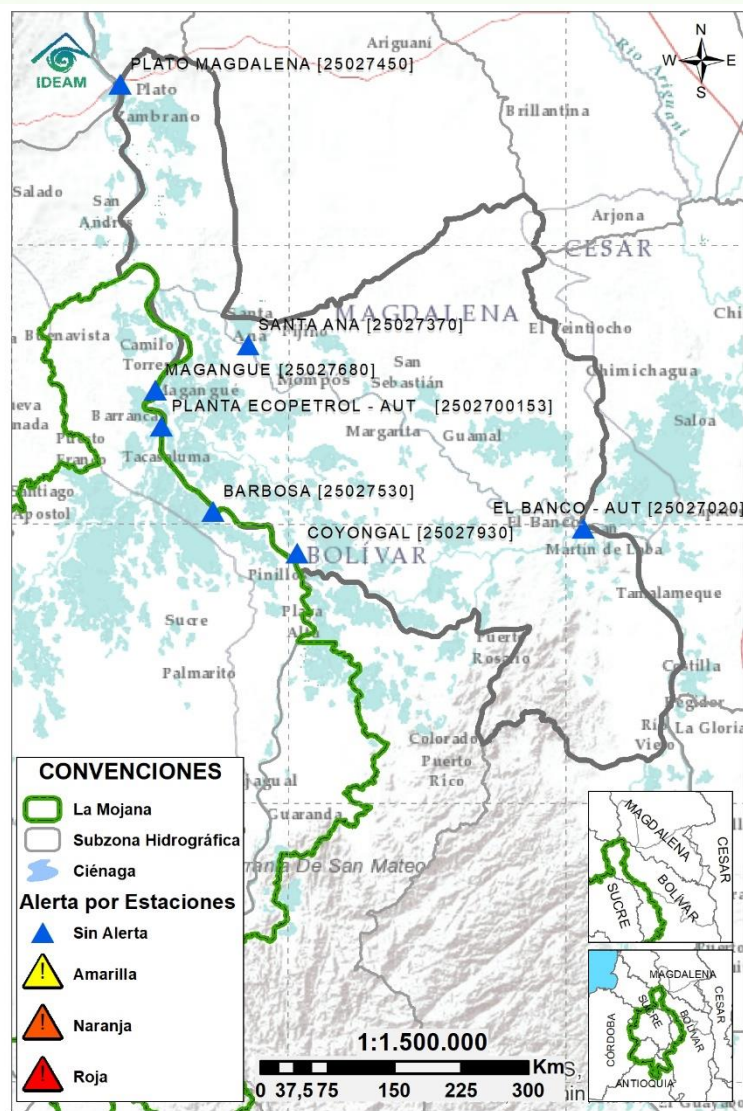
Descripción

Directos al
Cauca entre
Pto. Valdivia y
río Nechí

**Sin
alerta**

Descenso de niveles en el río Cauca en su recorrido por los municipios de Valdivia, Tarazá, Cáceres, Caucasia y Nechí, condición que persistirá durante las próximas horas.

2.2.6 DIRECTOS AL BAJO MAGDALENA ENTRE EL BANCO Y EL PLATO



Subzona hidrográfica	Alerta	Descripción
Directos Bajo Magdalena entre el Banco y el Plato	Sin alerta	Descenso de niveles en el Bajo Magdalena, el Brazo de Mompós (municipios de Guamal, San Sebastián de Buenavista, Mompós, San Zenón, Talaigua Nuevo, Santa Ana y Santa Bárbara de Pinto) y el Brazo de Loba (El Banco San Martín de Loba, Hatillo de Loba, Barranco de Loba y Pinillos). No se prevé cambios en este comportamiento para los siguientes días.



Estaciones Meteorológicas Automáticas y Convencionales en la región de La Mojana

Leyenda	Estación	Municipio	Departamento	Tipo	Código
B1	Aeropuerto Baracoa	Magangué	Bolívar	Convencional	25025100
B2	Planta Ecopetrol	Magangué	Bolívar	Automática	250270153
B3	Las Varas	San Jacinto del Cauca	Bolívar	Convencional	25027200
C1	Ayapel	Ayapel	Córdoba	Convencional	25025030
C2	Caño Barro	Ayapel	Córdoba	Automática	13027040
C3	Marralú	Ayapel	Córdoba	Automática	25027770
S1	Majagual	Majagual	Sucre	Convencional	25020340
S2	San Benito Abad	San Benito Abad	Sucre	Convencional	25025180
S3	Santiago Apóstol	San Benito Abad	Sucre	Convencional	25020760
S4	San Marcos	San Marcos	Sucre	Automática	25025340
S5	San Luis	Sucre	Sucre	Convencional	25021370

Horarios de monitoreo y pronóstico de las condiciones meteorológicas





El ambiente
es de todos

Minambiente

EQUIPO DE TRABAJO CRPA LA MOJANA

Elaborado por:

RAFAEL ELÍAS MUNDARAY MAGO, Meteorólogo
OLGA LUCÍA PULIDO MÉNDEZ, Hidróloga

Con la colaboración de:

MAYERLIN SANDOVAL ORTEGA, Comunicadora

www.corpomojana.gov.co

Correo Electrónico:

corpomojana@corpomojana.gov.co

Cra. 21 # 21 A – 44 San Marcos - Sucre

Teléfono: (+575) 295 5347

YOLANDA GONZALEZ HERNÁNDEZ,

Directora General IDEAM.

MARTHA CECILIA CADENA,

Jefe Oficina del Servicio de Pronósticos y Alertas

www.ideam.gov.co

Correos electrónicos:

servicio@ideam.gov.co,

alertas@ideam.gov.co

Calle 25 d # 96b - 70, piso 3. Bogotá, D.C.

Teléfono: 307 5625 ext. 1334 - 1336.

LILIANA QUIROZ, Directora General de la Corporación para el Desarrollo Sostenible de La Mojana y el San Jorge-CORPOMOJANA.

RAQUEL GARAVITO, Gerente del Fondo Adaptación

JIMENA PUYANA, Gerente Nacional de Desarrollo Sostenible del PNUD

